

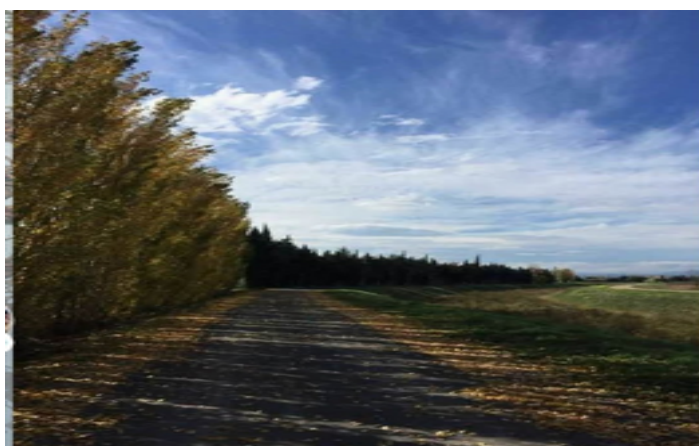
Balade à St Feliu d'Avall le Mercredi 11 Mars 2026

Accès : de Perpignan prendre D66 en direction de Prades, sortir à Saint Feliu d'Avall sortie N°2 au rond point prendre direction du Soler puis de suite le Parking de caméra Habitat 2 av du languedoc

Nous vous attendrons au rond point

Dénivelé plat

Prendre tables et chaises



Nous longerons la rivière du Castelnou avec la beauté du paysage

BULLETIN D'INSCRIPTION POUR BALADE à St Feliu d'Avall

**NOM ;
ADRESSE MAIL :**

**PRENOM :
TEL :**

PREVENIR Sylvie LAVAL

si vous prenez un passager
Si vous prenez votre voiture

Oui " "
Oui " "

Non " "
Non " "

, si oui, combien :

Si vous prenez votre voiture

Oui " "

Non